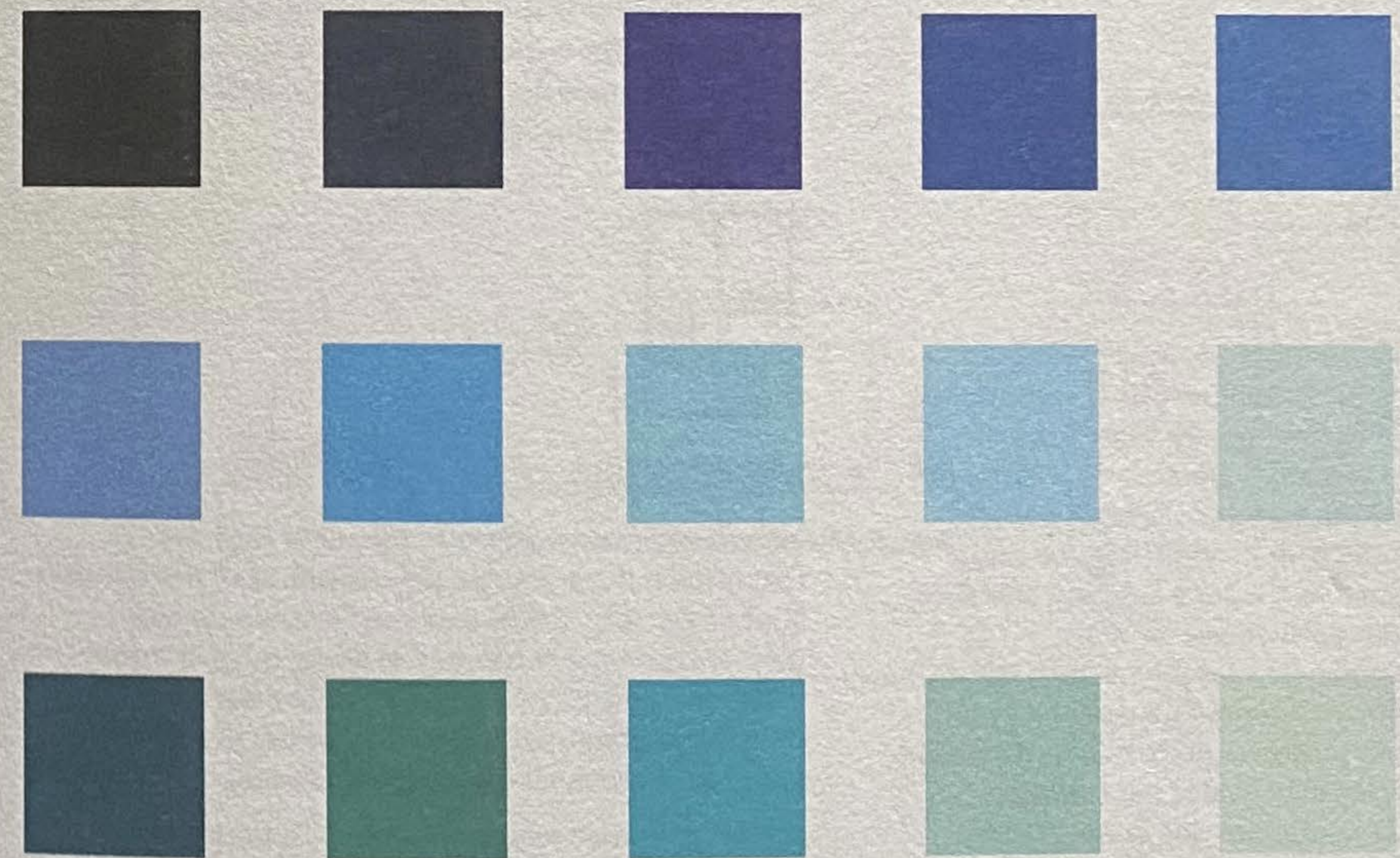


## L'eau

L'eau est fluide, calme. Son énergie suggère de se laisser porter par le courant et de s'adapter. Elle régénère profondément.

En décoration, on retrouve l'élément eau dans :

- Les carafes bleues, les vases noirs, les aquariums, les céramiques turquoise, les zelliges bleu ciel;
- Les papiers peints ou tableaux qui représentent la mer, les vagues, l'eau d'un ruisseau ou encore un torrent;
- Les couleurs qui évoquent l'eau : tous les bleus et même le noir.



Dans sa cuisine, à Lyon, la décoratrice d'intérieur Émilie Lombardo a mis l'accent sur des tons bleu et noir pour une ambiance apaisante et fluide.